



**TURBOFARMER II**

Het grondgebied van Merlo in San Defendente di Cervasca (Cuneo) beslaat een oppervlakte van 300 000 m<sup>2</sup>, waarvan 220 000 m<sup>2</sup> bebouwd is



1. Hoofdzetel Merlo S.p.A.
2. Eindmontagelijnen
3. Montagelijnen onderdelen en cabines
4. Vervaardiging technopolymere
5. Automatisch magazijn en verzendingscentrum
6. Verzendingscentrum van machines en onderdelen
7. Laatste kwaliteitscontrole
8. Technologisch centrum
9. Staalcentrum en structurele Montagelijnen
10. 3M onderdelen
11. CFRM (opleidings- en onderzoekscentrum)

# De Groep Merlo

## N° 1 op vlak van technologie en veiligheid

Het merk 'Merlo' staat synoniem voor vergevorderde technologie voor verreikers. Het bedrijf Merlo is opgericht in 1964; al vanaf de beginjaren liggen vastberadenheid en passie aan de basis van het succes. Merlo ontwikkelt complexe producten van idee tot resultaat en van concept tot verkoop. Daarvoor is het belangrijk om de concurrentiële markt goed in de gaten te houden. Dankzij zijn inspanningen produceert het bedrijf compacte en makkelijk te besturen verreikers die geen gelijke kennen qua prestaties, comfort, efficiëntie en veiligheid.

Op Agritechnica 2013 heeft Merlo drie belangrijke prijzen gewonnen die de technologische en innovatieve superioriteit van de producten aantonen: Turbofarmer 42.7 Hybrid: Gouden medaille voor innovatie op Agritechnica, Turbofarmer II: Machine van het jaar 2014 in de categorie besturing en logistiek, Multifarmer: geselecteerd als "ijkpunt" voor de landbouw.

Op SIMA 2015 werd het nieuwe Modular Turbofarmer-assortiment uitgeroepen tot «Machine van het jaar 2015» in de sector materiaalbehandeling en logistiek.

- 1.200 werknemers
- 300.000 m<sup>2</sup> waarvan 220.000 m<sup>2</sup> bebouwd
- 90% exportgericht
- 600 vertegenwoordigers wereldwijd
- 8% van de winst terug in R&D
- 60 robots



Automatische bewerking van de giek Gerobotiseerd chassis lassen



Gerobotiseerd lassen van de giek

Merlo, uitvinder van verreikers en hun landbouwtoepassing, presenteert het nieuwe Turbofarmer gamma



# Turbofarmer gamma Merlo

## Dé verreiker voor de landbouw

In 1996 lanceerde Merlo als eerste een gamma verreikers speciaal voor de landbouw. Vandaag presenteert het bedrijf met trots de nieuwe generatie Heavy Duty, ontwikkeld met kennis van 50 jaar ervaring.

- + Comfort
  - ✓ Grootste cabine in zijn categorie
  - ✓ Geveerde cabine, uniek en gepatenteerd
  - ✓ Cabine onder druk\*
- + Vermogen
  - ✓ 136 pk. (Euro Stage IV - Tier 4 Final) zonder DPF
- + Efficiëntie
  - ✓ -18% verbruik met Eco Power Drive (EPD)
- + Flexibiliteit
  - ✓ Zijdelingse verplaatsing giek en chassis nivellering (TT versie)
  - ✓ Mechanische PTO (optioneel)
- + Veiligheid
  - ✓ Cabine conform normen ROPS en FOPS niveau II\*\*
  - ✓ M CDC Merlo dynamische ladingcontrole

\* Volgens norm ISO 10263-3, geen goedkeuring voor pesticiden.

\*\* EN ISO 3449/2008, beschermingsniveau II (hoogste beschermingsniveau van de norm, gelijk aan de val van een object van 227 kg van op 5,22 m hoogte)



- CS geveerde cabine, enige in zijn categorie
- EPD -18% verbruik
- «TT» hoekcorrectie + zijdelingse beweging van de giek
- 4,2 ton op 7 meter (versie P 42.7 TT)

# Familie Turbofarmer Merlo

## Een synthese van technologie

### Comfort

- Grootste cabine (1010 mm)
- Cabine standaard op silent-block
- Cabine «CS» met actieve vering

### Opties hydraulisch systeem

- Load-sensing pomp met elektromechanische joystick
- LS-Pomp + Flow-sharing + joystick elektromechanisch of elektronisch

### Efficiëntie – Powertrain

- Tier 4 Final motoren van 136 PK
- Hydrostatische transmissie Merlo – 2 mechanische verhoudingen
- CVTronic transmissie (CVTversies, CS en TT)
- EPD – Eco Power Drive – op alle versies, met optie EPD Top

### Vernieuwende systemen Merlo

- Hoekcorrectie + zijdelingse beweging van de giek
- Snelle koppeling van accessoires met Tac-Lock

### Hijscapaciteit

- Giek van 7 tot 10 meter
- Laadcapaciteit van 3,8 en 4,2 ton

### Veiligheid

- M CDC Light Merlo dynamische laadcontrole of weging
- Cabine conform FOPS niveau II/ ROPS

### Verschillende trekopties

- Trekkraft tot 21 t
- Trekhaak
- Hydraulische snelkoppeling (2 opt.)
- Aanhangwagenrem (Pneumatisch / Hydraulisch)

### Extra veelzijdig op het terrein

- Mechanische PTO (optioneel)
- 540/1000 tpm.



# Het gamma Turbofarmer

## Een versie voor al uw noden

TYPE	CABINE										
	VERING		AFWERKING		CHASSIS		TRANSMISSIE		VEILIGHEID		
	VAST	VERING - CS	STANDAARD	PREMIUM	STAR	TT + SIDE-SHIFT	2 VERSNELLINGEN	MCVTronic	CDC LICHT	CDC SCHERM	
TF42.7	TF42.7-140	●		●	○	●		●		●	○
	TF42.7 CS-140		●	●	○	●		●		●	○
	TF42.7 CS-140 CVTRONIC		●	●	○	●		●	●	●	○
	TF42.7 TT-140	●		●	○		●		●	●	○
	TF42.7 TT CS-140		●	●	○		●		●	●	○
	TF42.7 TT CS-140 CVTRONIC		●	●	○		●		●	●	○
TF38.10	TF38.10-140	●		●	○	●		●		●	○
	TF38.10 CS-140		●	●	○	●		●		●	○
	TF38.10 CS-140 CVTRONIC		●	●	○	●		●	●	●	○
	TF38.10 TT-140	●		●	○		●		●	●	○
	TF38.10 TT CS-140		●	●	○		●		●	●	○
	TF38.10 TT CS-140 CVTRONIC		●	●	○		●		●	●	○

● Standaard. ○ Op vraag



### Breed gamma:

- 2 modellen en 12 verschillende versies verkrijgbaar
- 2 Giek lengte 7,1 en 9,6 m
- 2 Laadcapaciteiten 3,8 en 4,2 t
- Tier4Final 136pk sterke motor

A close-up photograph of a green tractor's hood and engine compartment. A large, messy pile of dry straw is piled up on the black plastic hood, partially obscuring the engine area. The tractor's body is a vibrant green. In the background, a white building and a hillside are visible under a clear sky. The text 'TURBOFARMER' is printed on the side of the hood.

Fan Drive standaard op het hele gamma.  
Radiatoren altijd schoon

TURBOFARMER



# Motoren en overbrenging

## Betere prestaties en minder verbruik

- ✓ Het gamma Turbofarmer is uitgerust met Tier 4 Final motor: 100 kW/136 PK, 3,6 liter aan 2300 tr/min, koppel van 500 Nm à 1600 tr/min
- ✓ Keuze uit twee hydrostatische overbrengingen: 2 versnellingen en een Merlo CV TRONIC
- ✓ De Merlo hydrostatische overbrenging hebben een onafhankelijk oliecircuit met een aparte tank. Dit leidt tot betere prestaties en langere levensduur van de olie.
- ✓ De Turbofarmer zijn uitgerust met een «Fan Drive» 1 systeem, waarmee de draairichting van de ventilator veranderd kan worden: van zuigen naar blazen.
- ✓ De Eco Power Drive (EPD) is een standaardfunctie die automatisch het motortoerental regelt tijdens het rijden, afhankelijk van de bedrijfsomstandigheden. Bovendien voegt de EPD Plus, ook standaard, de mogelijkheden toe van Heavy Load Eco Mode en Speed Control ③
- ✓ Speed control onthoudt de bewegingsnelheid van de machine, houdt die ook constant (ideaal in een opslagplaats).
- ✓ Op alle modellen uitgerust met elektronische joystick (standaard op CS) is er optioneel EPD Top, dat een extra controlemogelijkheid toevoegt aan de EPD Plus versie: automatische controle over het toerental van de dieselmotor naargelang de beweging van de joystick.
- ✓ Met de knop ④ kan de bestuurder het minimaal aan te houden toerental instellen (knop in positie A) of een maximaal motorregime instellen tijdens het bedienen van de joystick in proportionele inclinatiemodus (knop in pos. B)



- Tier 4 Final 100 kW/136 PK motor
- Standaard Fan Drive om de radiatoren altijd schoon te houden
- Met het systeem EPD vermindert het verbruik met 18% vergeleken met traditionele technologieën
- EPD Top garandeert een uiterst preciese besturing van de giek terwijl het verbruik tot een minimum beperkt wordt

Nieuwe transmissie Merlo CVTronic.  
Versnelling van 0 tot 40 km/h zonder  
koppelonderbreking en zonder van  
versnelling te veranderen



# Merlo CVTronic

## De voortdurend variabele transmissie van Merlo

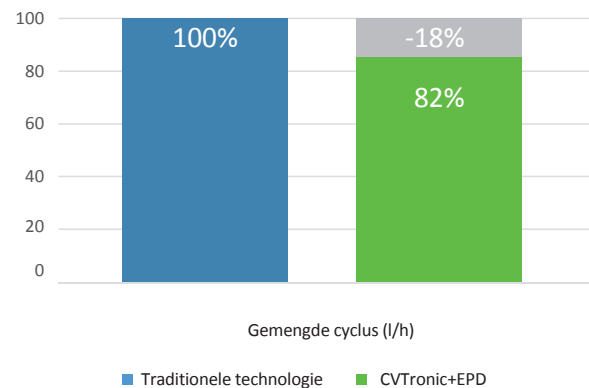
De CVTronic transmissie bouwt voort op Merlo's traditie wat betreft hydrostatica en verzekert vlot optrekken van 0 km/h tot 40 km/h zonder van versnelling te veranderen.

De transmissie bestaat uit twee hydrostatische motoren met variabel debiet, die aangedreven worden door een elektronisch bestuurd hydraulische pomp. Bij lage werksnelheden werken beide motoren samen om een maximum aan trekkracht te kunnen leveren; die ligt dan 12% hoger vergeleken met conventionele hydrostatische transmissies.

Bij transportwerken wordt de tweede hydrostatische motor automatisch uitgeschakeld door het besturingssysteem. De olie die in de pomp zit, stroomt naar de hydrostatische motor, waardoor de Turbofarmer de maximumsnelheid kan bereiken.



Technologie Merlo CVTronic + EPD



- +12 % trekkracht bij lage versnelling vergeleken met klassieke hydrostatische transmissies
- Vlot optrekken van 0-40 km/h zonder versnellingsverandering
- -18 % verbruik dankzij EPD -systeem

## 4 Standaard cabine De grootste in zijn categorie

1. Joystick met omkeerschakelaar (ook beschikbaar op het stuur): ergonomisch en makkelijk te gebruiken.
2. Efficiënte verwarming en koeling van de cabine
3. Inchingcontrole: voor werken en manoeuvreren met precisie
4. Gebogen voorruit: maximale zichtbaarheid bij hoogtewerken
5. Merlo CDC Light
6. Handschoenkastje



# Een ongezien comfort

## Wereldwijd uniek: geveerde cabine

[Cabine onder druk\*]

De nieuwe cabine is ontworpen om onze klanten een ongezien niveau van comfort te bieden. Met zijn 1010 mm is hij de grootste in zijn categorie. Hij biedt een akoestisch en thermisch comfort, dat tot in de puntjes afgewerkt is. Daarnaast staat de cabine onder druk, om te vermijden dat er stof naar binnen komt. Dit airconditioningsysteem is nieuw, en is ontwikkeld volgens automobielnormen. Hierdoor wordt de opwarm- en afkoeltijd gehalveerd, om zo in alle omstandigheden de optimale temperatuur te hebben. Voortaan kan het bij volle zon in de Merlo-cabine 22° zijn, en 43° erbuiten, of zonder zon 26° binnen en -15° buiten.

De opening voor de aanvoer van frisse lucht bevindt zich aan de zijkant van de cabine, ver weg van mogelijke bronnen van stof en vuiligheid. Binnenin zitten 8 luchtopeningen, waarvan er 3 dienen om de voorruit te ontgooien, voor een optimaal binnenklimaat. Daarnaast is er de vering van de cabine: bij verreikers heeft enkel Merlo die optie. Dankzij de pneumatische vering is het bereikte comfort het beste van die categorie.



- 1010 mm breed. De grootste cabine in zijn categorie.
- 8 versies uitgerust met cabine met vering «CS»
- -3 dBA geluid in de cabine (Normen UNI EN12053), halvering van geluidsdruk vergeleken met vorige generatie



**CS** hydropneumatisch geveerde cabine kan door de bediener geactiveerd worden. Uniek in zijn genre, enkel beschikbaar bij Merlo.



**BSS** De hydropneumatische BSS vering van de giek (optioneel) kan door de bediener geactiveerd worden, maar deactiveert automatisch onder 3 km/h.



Pneumatische zetel voor een superieur comfort



## Premium Cabine

Zoals in uw  
wagen

De Standaard en Premium cabine zijn even groot en voldoen beide aan de ROPS en FOPS (Niveau II), de hoogste veiligheidspecificaties. De Premium cabine is perfect voor klanten die op zoek zijn naar een afwerking vergelijkbaar met die van een wagen. Een nieuw stuur, zonnewering, airconditioning met vijf ventilatiestromen,... Verder vindt u er ook standaard of optioneel de joystick, het CDC display, EPD keuze,... Deze opties vervolledigen uw Turbofarmer en zijn afhankelijk van het door u gekozen model. In de PREMIUM cabine is de beschermende spoiler achterop de cabine ook in het kenmerkende Merlo groen gespoten. Aarzel niet om uw distributeur te contacteren bij vragen!

# CDC - Dynamische laadcontrole

## Veiligheid voor iedereen

Voor Merlo Groep is veiligheid essentieel. Om deze reden is het systeem M CDC bedacht.

Het doel hiervan is om elke bediener volkomen veilig te laten werken, om zo het maximale potentieel van de verreiker en de gebruikte accessoires te kunnen behalen.

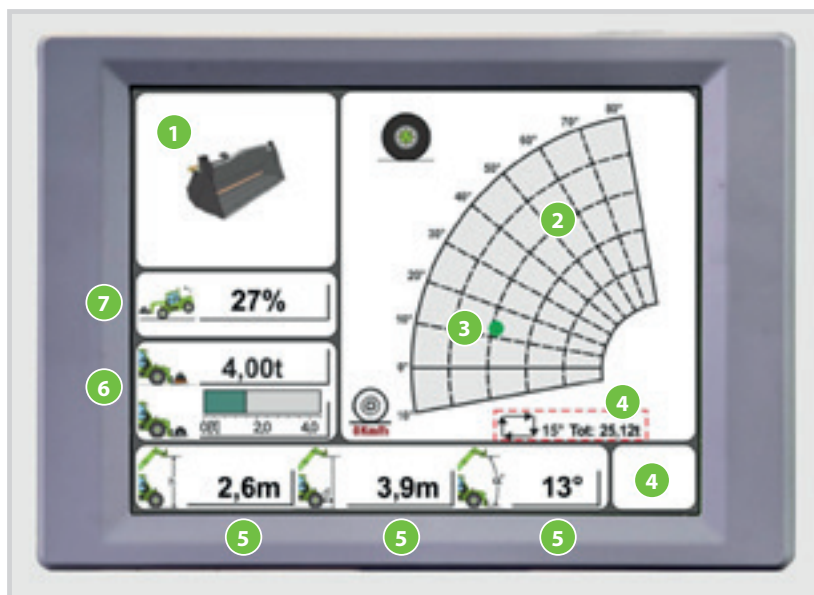
Dankzij het systeem Merlo CDC kan de Turbofarmer automatisch aangekoppelde accessoires herkennen, en zijn prestaties daarna aanpassen aan de specifieke lasttabellen.

De bediener kan op elk moment het dynamisch evenwicht controleren, dankzij het display, of door LED aanduiding aan de voorkant van de cabine.

Bij bewegingen die de stabiliteit van de verreiker in het gedrang brengen, zal het M CDCsysteem de giek stoppen en elke beweging verhinderen die de situatie erger kan maken.



De indicator op de rechterzijde biedt snel en duidelijk informatie over de stabiliteit van de machine



## CDC SCHERM \*

Alle veiligheidsinformatie wordt duidelijk aangegeven op het indrukwekkende 8,5 "kleurendisplay. Een indicator op de laadgrafiek informeert de bestuurder over de dynamische stabiliteit en de CDC M vermijdt het risico van onbalans in de lengterichting door de beweging van de giek indien nodig te blokkeren.

- |  |                      |
|--|----------------------|
| 1. Accessoire in gebruik                 | 6. Taakinformatie    |
| 2. Werkgebied                            | 7. Stabiliteitsindex |
| 3. Positie van de last in het werkgebied |                      |
| 4. Menu detectie lading                  |                      |
| 5. Operationele parameters               |                      |

\* Verkrijgbaar in optie



Armbeweging: snelheid en precisie



# Precisie en technologie van Merlo


## Uniek zijn is ons handelsmerk

Merlo produceert zelf de gieken van zijn telescopische verreikers en heeft unieke technologieën ontwikkeld om ze sterker en lichter te maken. Beschermd tegen schokken, en kan de bediener van de verreiker de lading op een zo nauwkeurig mogelijke manier positioneren.

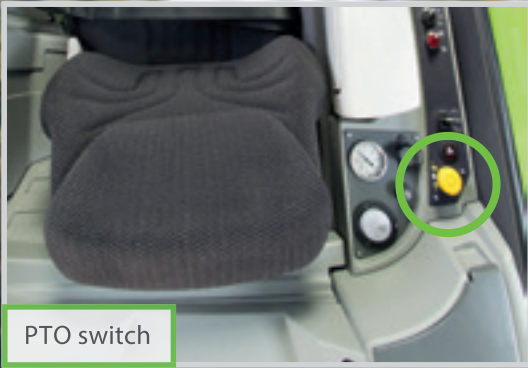
- ✓ Metalen versterking gelast in de neutrale as van de giek
- ✓ Alle mechanische onderdelen zitten beschermd in de giek. Via een gepatenteerde oplossing zijn ze toch nog eenvoudig bereikbaar voor onderhoud
- ✓ Tac-Lock : hydraulisch blokkagesysteem voor accessoires, bediening vanuit de cabine
- ✓ Tilting: op het chassis geïntegreerd systeem voor hoekcorrectie. Ongelijkheden in het terrein kunnen weggewerkt worden om in alle veiligheid verder te werken
- ✓ Beweging: de bestuurder kan met de side-shift de giek zijwaarts bewegen zonder de machine te herpositioneren. Dit laat precieze positionering toe en zorgt voor tijdswinst.



TIJD	secondes
HEFFEN	6,6
DALEN	5,5
UITSCHUIVEN	5
INTREKKEN	3,3




- Giek is lichter en biedt meer weerstand: geautomatiseerd laswerk op de neutrale as
- Goed beschermd uitschuifmechanisme aan de binnenkant van de mast
- TT-versies: uniek, gepatenteerde hoekcorrectie en zijdelingse verplaatsing



PTO switch



Eén verreiker,  
veel mogelijkheden

# Trekhaak en pto

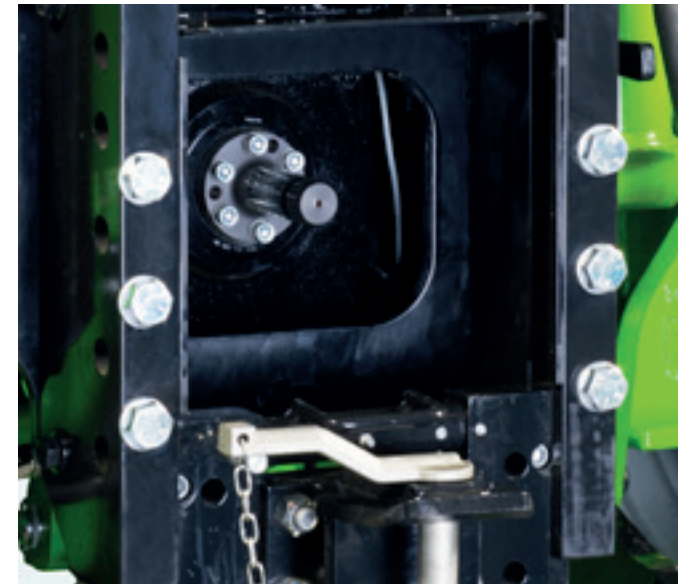
## Veelzijdigheid !

Wij zijn vastbesloten om de Merlo verreikers steeds zo veelzijdig mogelijk te maken, zodat het rendement van de investering van onze klanten zo hoog mogelijk zou liggen.

Met ons nieuw gamma Turbofarmer verleggen wij grenzen.

Verplaatsings-, onderhouds- en logistieke werken zijn typisch voor verreikers.

De nieuwe Turbofarmer gaat daarin verder, en kan ook gebruikt worden voor trekwerken, door een trekhaak die tot 21t kan trekken en door het pneumatisch en hydraulisch remsysteem. ideaal voor trekwerken zoals mengwagens, ronde balenpersen en zaai- en sproeimachines.



- Trekhaak van 21 ton met pneumatische en hydraulische rem
- Hydraulische aansluitingen achteraan
- Hydraulisch of pneumatisch remsysteem
- Mechanische PTO 540/1000 tpm (optioneel) selecteerbaar vanuit de cabine
- PTO nettovermogen 115 PK

**Turbofarmer,  
grootste bodemvrijheid**

**460 mm van de  
grond verwijderd.  
Banden 405/70-24**

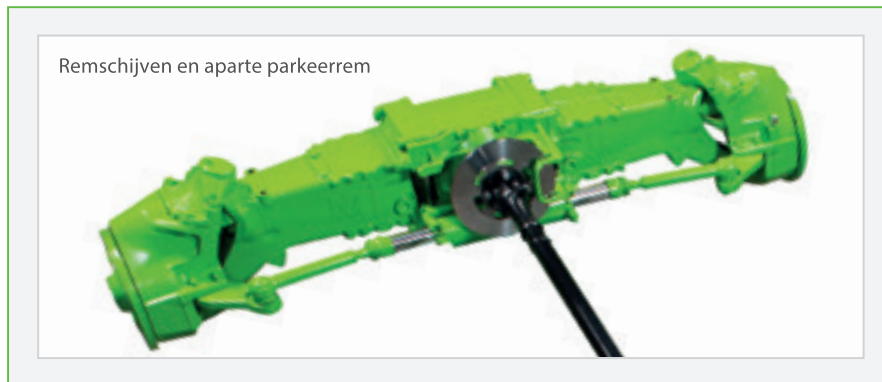


# Assen en remmen, efficiënt en krachtig

## Concrete voordelen

Onze Turbofarmer verreikers zijn uitgerust met assen die bij ons ontwikkeld, ontworpen en gebouwd worden. Er bestaan twee types van: beiden uit gietijzer en met verticale reductie.

Die zijn sterk, makkelijk stuurbaar en verder van de grond verwijderd dan bij gelijk welke andere verreiker. Al onze Turbofarmer verreikers hebben 4 schijfremmen, waardoor wrijving en dus ook het verbruik merkbaar vermindert, vergeleken met remschijven in oliebad. De aparte handrem wordt automatisch geactiveerd wanneer de motor stilgelegd wordt. Bij werken op hellingen kan de bediener die ook zelf activeren terwijl de motor draait. Bodemvrijheid tot de grond bedraagt 460 tot 510 mm (banden 405/70-24 en 460/70-R24) om makkelijk over obstakels te rijden.



### DRIE STUURMODI

VOORWIEL



GECOÖRDINEERD



IN KRAB



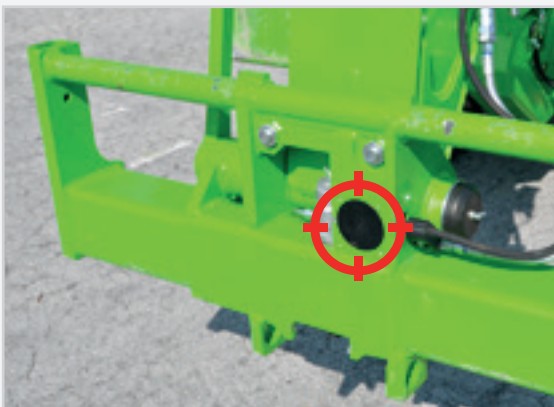
- Assen zijn bedacht, ontworpen en geproduceerd bij Merlo
- Tot 510 mm verwijderd van de grond, beste in zijn categorie
- Drie stuurtypes
- Schijfremmen om verbruik en wrijving te verminderen.
- Handrem automatisch geactiveerd bij uitschakelen motor

## Standaard automatische herkenning accessoires

Met de MERLO CDC beschikt u over een geavanceerd systeem met intelligente sensor. Deze herkent automatisch het gekoppelde accessoire en kalibreert automatisch de prestaties overeenkomstig de specifieke laadgrafieken.



Sensor op accessoire



Sensor op de verreiker



Merlo accessoires,  
veel oplossingen in één  
machine

# Multi-toepasbaarheid: van idee naar uitvoering

## Meer efficiëntie en productiviteit dankzij Merlo

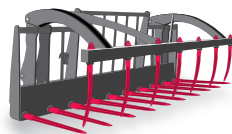
De evolutie van Merlo-producten is simpel en efficiënt: van idee tot ontwikkeling wordt alles bestudeerd, ontworpen en geproduceerd in de fabrieken van de Groep. Zo ook voor accessoires: de ingenieurs van Merlo hebben dankzij hun jarenlange ervaring al een grote waaier ontworpen, variërend in type en laadcapaciteit. Op de Turbofarmer II kunnen dus accessoires gemonteerd worden die bij ons geproduceerd en getest zijn. Ze kunnen voor specifieke toepassingen gebruikt worden, wat het werk vergemakkelijkt en de uitvoertijd inkort.



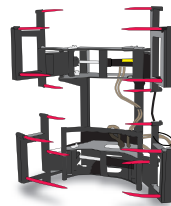
STROVORK



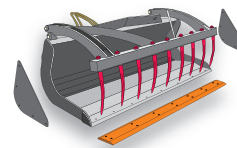
MESTVORK MET GRIJPER



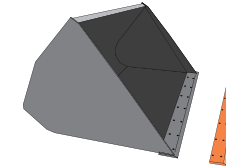
RONDE BALENKLEM



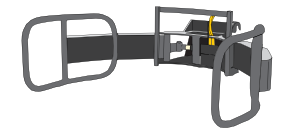
MULTIFUNCTIONELE BAK



SCHEPBAKKEN



KLEM VOOR VERPAKTE BALEN



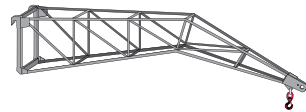
HEFMASTEN



HAKEN



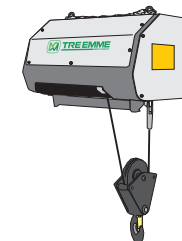
JIBS



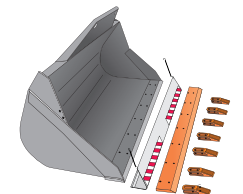
WERKKOOIEN

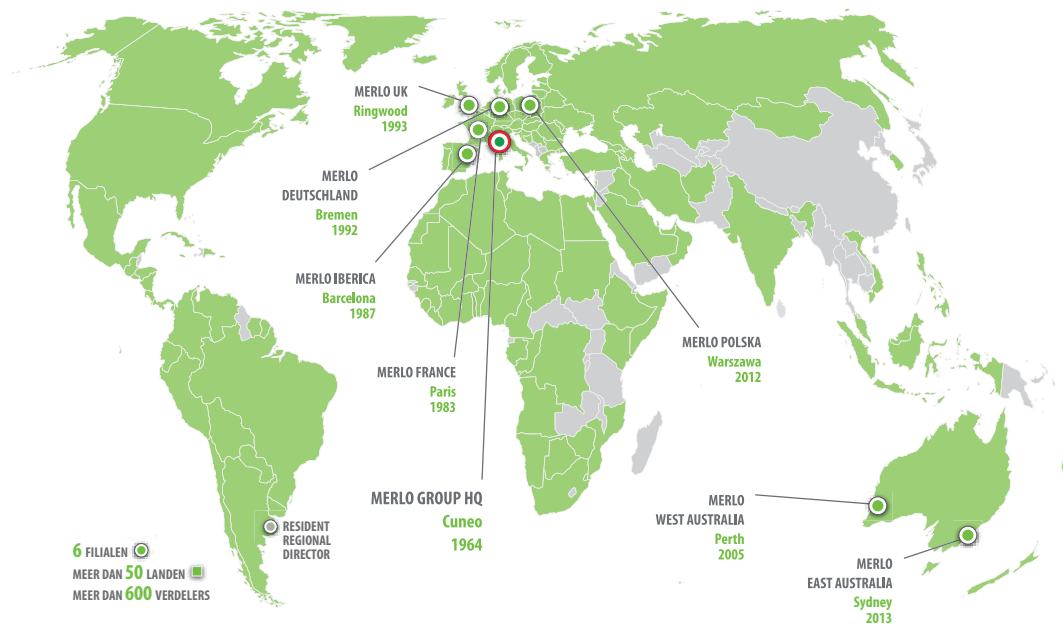


LIEREN



GRAAFBAKKEN





## Landen waar Merlo marktleider is



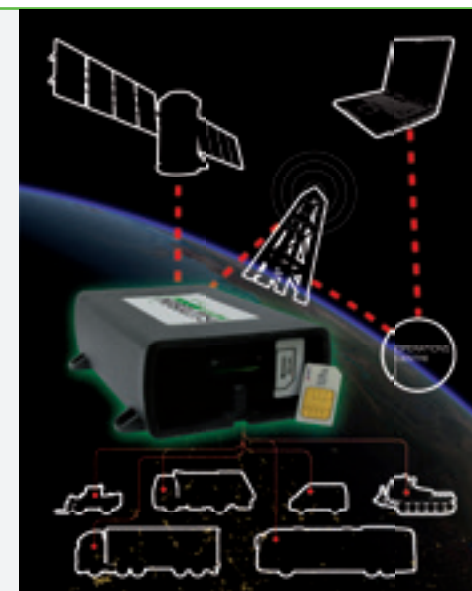
### CFRM

Binnen het CFRM (Merlo Trainings- en onderzoekscentrum) vinden veiligheidstrainingen en opleidingen voor machinegebruik plaats. Het CFRM biedt trainingslessen aan voor bestuurders van personenwerkkoelen, heftrucks, verreikers, kranen en machines voor grondwerken, land- en bosbouwmachines, sneeuwpluigen en stadsreinigingsmachines.



### MOVIMATICA MERLO INFOMOBILITY

Is het nieuw systeem dat binnen Merlo Group ontworpen en gecreëerd is waarmee machines beheerd worden: er is real time GPS radiolocalisatie, overzicht over werk en gebruik, defecten waarnemen en beheren, diefstalalarmen en bestellingen verzenden via het internet.





# WERELD VAN MERLO

## In een geglobaliseerde wereld, **komt de klant eerst!**

Van uitstekende producten naar uitstekende diensten. In 2008 heeft Merlo zijn productieproces aangepast aan het kwaliteitscontrolesysteem ISO 9001. Dat productieproces wordt steeds verder ontwikkeld en verbeterd. Tegelijkertijd is de basis gelegd om de klant op de eerste plaats te zetten, door investeringen te doen die gericht zijn op diensten zoals financiën, assistentie, opleiding, wisselstukken en telematische ondersteuning zoals diagnose vanop afstand, dankzij het project Merlo Mobility.

Automatisch magazijn voor onderdelen	2011	2016
Stockagevolume	1000 m <sup>3</sup>	13000 m <sup>3</sup>
Bijvullen	100 %	85 %
Percentage beheerde referentiecodes	50 %	86 %
Percentage beheerde bestellingen	65 %	94 %
Leveringstijd	90"	30"
Aantal referentiecodes	8000	18000

### NIEUWE DIENST ONDERDELEN

Het nieuw magazijn voor onderdelen beslaat een oppervlakte van 7000 m<sup>2</sup>, met 10 000 m<sup>3</sup> opslagruimte en plaats voor in totaal 20 000 referentiecodes. Het beheert automatisch 90% van de dagelijkse bestellingen, met een gemiddelde leveringstijd van 30" per bestelling. Per bestelling ligt de 'first fill' boven de 99%, met leveringstijden onder 24 uur voor dringende bestellingen.

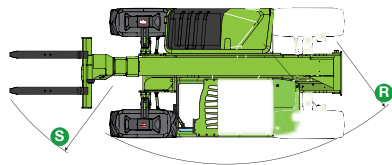
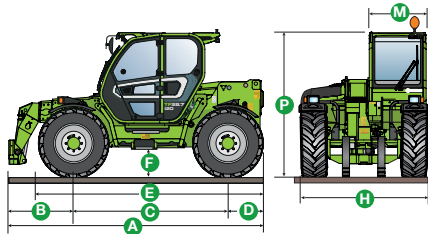


TECHNISCHE GEGEVENS	TF 42.7 140	TF 42.7 CS 140	TF 42.7 CS 140 CVTronic	TF 42.7 TT 140	TF 42.7 TT CS 140	TF 42.7 TT CS 140 CVTronic	TF 38.10 140	TF 38.10 CS 140	TF 38.10 CS 140 CVTronic	TF 38.10 TT 140	TF 38.10 TT CS 140	TF 38.10 TT CS 140 CVTronic
Leeg gewicht zonder vorken (kg)	7450	7450	7450	7900	7900	7900	7900	7900	7900	8350	8350	8350
Maximaal laadvermogen (kg)	4200	4200	4200	4200	4200	4200	3800	3800	3800	3800	3800	3800
Maximale hefhoogte (m)	7,1	7,1	7,1	7,1	7,1	7,1	9,6	9,6	9,6	9,6	9,6	9,6
Maximaal reikwijdte (m)	3,7	3,7	3,7	3,7	3,7	3,7	6,3	6,3	6,3	6,3	6,3	6,3
Hefhoogte met max. laadvermogen (m)	6,2	6,2	6,2	7,1	7,1	7,1	5,6	5,6	5,6	8,6	8,6	8,6
Reikhoogte met max. laadvermogen (m)	1,5	1,5	1,5	1,5	1,5	1,5	1,6	1,6	1,6	1,6	1,6	1,6
Laadvermogen op maximale hefhoogte (kg)	3500	3500	3500	4200	4200	4200	1500	1500	1500	3000	3000	3000
Laadvermogen op maximale reikwijdte (kg)	1600	1600	1600	1600	1600	1600	700	700	700	700	700	700
Turbomotor (vermengcilinders)	3.6/4	3.6/4	3.6/4	3.6/4	3.6/4	3.6/4	3.6/4	3.6/4	3.6/4	3.6/4	3.6/4	3.6/4
Tier Final motorvermogen (kWPK)	100/136	100/136	100/136	100/136	100/136	100/136	100/136	100/136	100/136	100/136	100/136	100/136
Maximale snelheid (kmh)	40	40	40	40	40	40	40	40	40	40	40	40
Hydropneumatische vering op de giek «BSS»	○	○	○	○	○	○	○	○	○	○	○	○
Inhoud Brandstoftank (l)	140	140	140	140	140	140	140	140	140	140	140	140
Hydraulische Load-sensingpomp (bar-lmin)	210/150	210/150	210/150	210/150	210/150	210/150	210/150	210/150	210/150	210/150	210/150	210/150
Fan Drive pomp (lmin)	46	46	46	46	46	46	46	46	46	46	46	46
Flow Sharing verdeler	○	●	●	○	●	●	○	●	●	○	●	●
Hydraulische olietank (l)	110	110	110	110	110	110	110	110	110	110	110	110
FOPS (ISO ) en ROPS (ISO ) cabine	●	●	●	●	●	●	●	●	●	●	●	●
Elektromechanische joystick	●	-	-	●	-	-	●	-	-	●	-	-
Elektronische joystick	○	●	●	○	●	●	○	●	●	○	●	●
Hydrostatische transmissie	●	●	●	●	●	●	●	●	●	●	●	●
Sperdifferentieel vooraan en achteraan	○	○	○	○	○	○	○	○	○	○	○	○
Omkeerschakelaar (joystickstuur)	●	●	●	●	●	●	●	●	●	●	●	●
Pedaal voor Inching-Control	●	●	●	●	●	●	●	●	●	●	●	●
Permanente vierwielaandrijving	●	●	●	●	●	●	●	●	●	●	●	●
vier bestuurbare wielen	●	●	●	●	●	●	●	●	●	●	●	●
Automatische handrem (met motor uit)	●	●	●	●	●	●	●	●	●	●	●	●
Werklichten op de cabine ( A + P)	●	●	●	●	●	●	●	●	●	●	●	●
LED werklichten op de cabine	○	○	○	○	○	○	○	○	○	○	○	○
Type versnellingsbak	2 versnellingen	2 versnellingen	CVTronic	2 versnellingen	2 versnellingen	CVTronic	2 versnellingen	2 versnellingen	CVTronic	2 versnellingen	2 versnellingen	CVTronic
Cabine met vering «CS»	-	●	●	-	●	●	-	●	●	-	●	●
Tilting chassis + side-shift	-	-	-	●	●	●	-	-	-	●	●	●
EPD Eco Power Drive	Plus	Top	Top	Plus	Top	Top	Plus	Top	Top	Plus	Top	Top
Mechanische PTO ( )	○	○	○	○	○	○	○	○	○	○	○	○
Dynamische Laadcontrole	●	●	●	●	●	●	●	●	●	●	●	●
Standaardbanden	405/70-24	405/70-24	405/70-24	405/70-24	405/70-24	405/70-24	405/70-24	405/70-24	405/70-24	405/70-24	405/70-24	405/70-24
Homologatie: landbouwtractor	○	○	○	○	○	○	○	○	○	○	○	○

(1)M CDC LIGHT met «verkeerslicht» in de cabine, zonder: display, automatische accessoireherkenning (niet combineerbaar met werkkooi).

● Standaard ○ Optioneel.

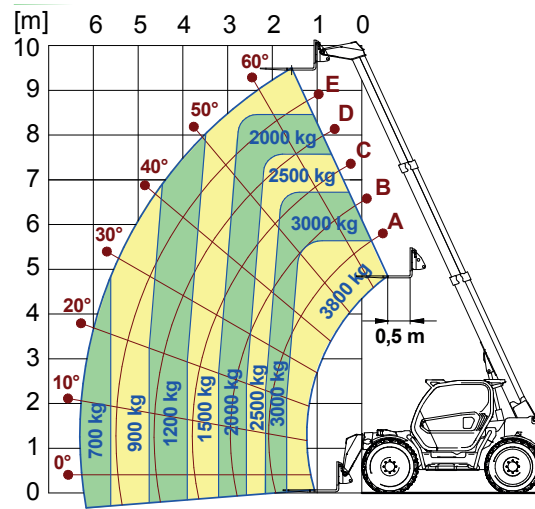
# TECHNISCHE GEGEVENS



	TF42.7	TF38.10
A (mm)	4520	4560
B (mm)	1125/1075*	1165/1115*
C (mm)	2750/2800*	2750/2800*
D (mm)	645	645
E (mm)	3926/3976*	3926/3976*
F (mm)	460	460
H (mm)	2250	2250
M (mm)	1010	1010
P (mm)	2490/2550**	2490/2550**
R (mm)	3985	3985
S (mm)	4800	4800

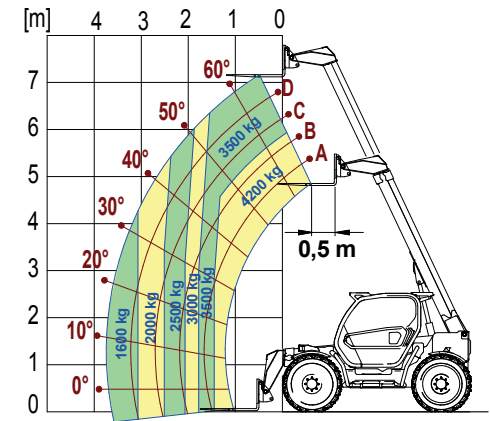
\* versie TT - \*\* versie CS met gedeactiveerde cabine

## TF 38.10 MET VORKEN



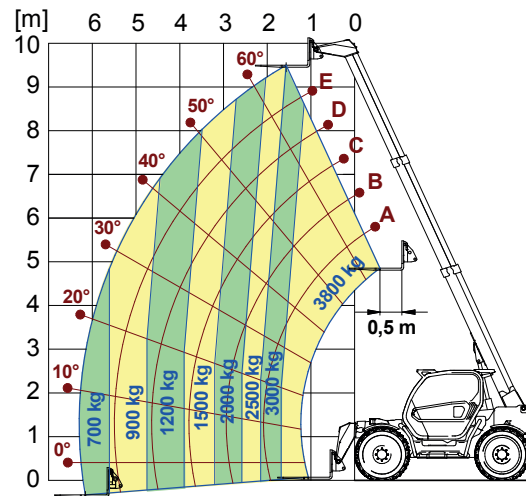
EN 1459/B

## TF 42.7 MET VORKEN



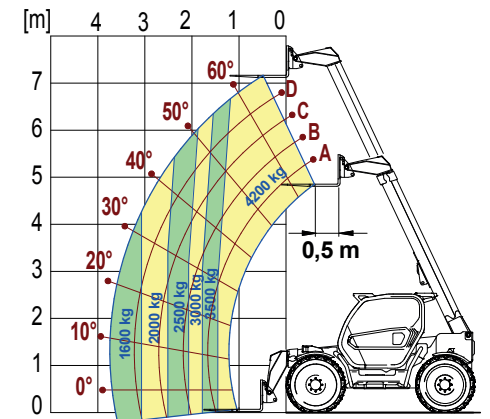
EN 1459/B

## TF 38.10 TT MET VORKEN



EN 1459/B

## TF 42.7 TT MET VORKEN



EN 1459/B

## MEER DAN 50 JAAR TOEWIJDING OM MET U TE KUNNEN SAMENWERKEN

- 1964 - Oprichting van Merlo Group
- 1966 - DM en DBM: de eerste dumper en de eerste zelflader-betonmixer
- 1981 - SM: de eerste telescopische verreiker ter wereld
- 1987 - Panoramic: de eerste verreiker ter wereld met motor aan de zijkant
- 1991 - Roto: de eerste verreiker met roterende bovenwagen
- 1996 - Turbofarmer: de eerste verreiker in Europa die als landbouwtractor gebruikt wordt
- 1998 - P26.6: supercompacte verreikers
- 2000 - Multifarmer: de eerste landbouwtractor met telescopische giek
- 2001 - MM: de eerste drager van bosaccessoires
- 2010 - Hybride: de eerste hybride verreiker diesel/elektrisch
- 2012 - Modulair: een nieuw concept van telescopische verreikers
- 2013 - Drie belangrijke prijzen gewonnen op Agrotechnica in Hannover:
  - Hybride 42.7: gouden medaille voor technologische innovatie
  - Turbofarmer II: machine van het jaar 2014
  - Multifarmer 40.9: mijlpaal voor landbouwmachines
- 2015 - Nieuwe modulaire Medium Duty en Compact Turbofarmer,  
Machine van het jaar 2015 op de SIMA in Parijs



**MERLO S.P.A.**

Via Nazionale, 9 - 12010 S. Defendente di Cervasca - Cuneo - Italia

Tel. +39 0171 614111 - Fax +39 0171 684101

[www.merlo.com](http://www.merlo.com) - [info@merlo.com](mailto:info@merlo.com)

**DE LILLE N.V.**

**(MERLO IMPORT BENELUX)**

Hulstsestraat 2 - 8860 Lendeledede

Tel. +32 (0) 56 73 80 80 - Fax: +32 (0) 56 70 56 50

[www.delille.be](http://www.delille.be) - [info@delille.be](mailto:info@delille.be)

*De verreikers die afgebeeld worden in dit document zijn mogelijk uitgerust met opties of speciale accessoires die geen deel uitmaken van de standaarduitrusting, maar die wel verkrijgbaar zijn op aanvraag. Bepaalde modellen of uitrustingen zijn mogelijk niet verkrijgbaar in bepaalde landen vanwege daar geldende beperkingen of marktreglementeringen. De technische gegevens en alle andere informatie in dit document waren correct bij het ter perse gaan van deze brochure, maar wij behouden ons het recht voor om onze producten te wijzigen, zonder voorafgaande kennisgeving, als een onderdeel van onze bedrijfsstrategie die uitgaat van een constant streven naar verdere technische verbeteringen. Uw Merlo-verdeler zal u met veel genoegen de meest recente informatie verstrekken over al onze producten en diensten.*